

# MT-X1440

ТЕХНИЧЕСКАЯ ИНФОРМАЦИЯ

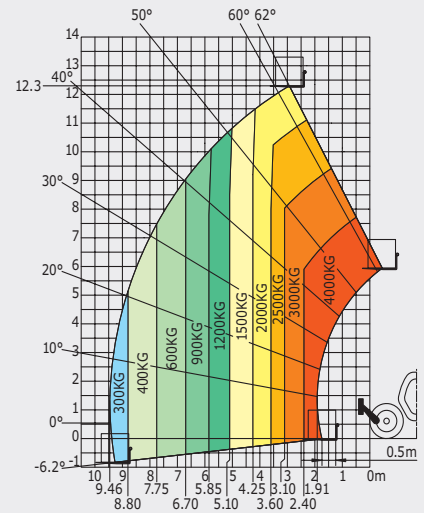


# MT-X1440

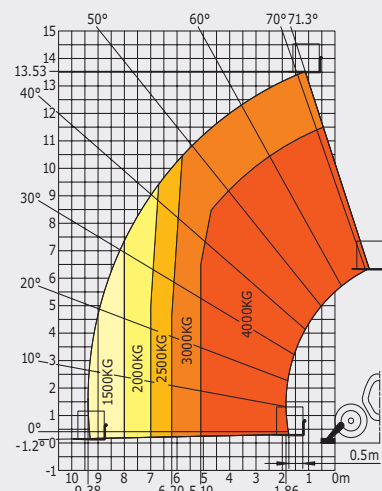
|  | MT-X 1440   | MT-X 1440 A |
|--|---|-------------|
| <b>Подъем грузов</b>   |   |             |
| Максимальная грузоподъемность  | 4000 кг   |             |
| Максимальная высота подъема  | 13,53 м   |             |
| Фронтальный вылет на максимальной высоте   | 1,13 м  |             |
| Усилие отрыва на ковше   | 8000 даН  | 8080 даН    |
| <b>Время подъема без груза</b>   |   |             |
| Подъем   | 15,5 с  | 15,7 с      |
| Опускание  | 11,6 с  | 13,3 с      |
| Выдвижение стрелы  | 16,5 с  | 19,2 с      |
| Втягивание стрелы  | 11,9 с  | 14,8 с      |
| Загрузка   | 4 с   |             |
| Разгрузка  | 4 с   |             |
| <b>Шины</b>  | 400/80-24   |             |
| <b>Тормоза</b>   | погруженные в масло мультидисковые тормоза с гидравлическим приводом на обе оси |             |
| <b>Двигатель</b>   | PERKINS - STAGE 3A  |             |
| Тип  | 1104D-44 TA   |             |
| Объем цилиндра   | 4400 см <sup>3</sup>  |             |
| Мощность   | 101 л.с./74,5 кВт   |             |
| Максимальный крутящий момент   | 400 Нм - 1400 об/мин  |             |
| Впрыск   | прямой  |             |
| Охлаждение   | водяное   |             |
| Тяговое усилие   | 8250 даН  |             |
| <b>Трансмиссия</b>   | гидротрансформатор  |             |
| Реверс   | электрогидравлический   |             |
| Количество передач (вперед/назад)  | 4/4   |             |
| Максимальная транспортная скорость (может различаться в зависимости от законодательства) | 25 км/ч   |             |
| <b>Гидравлика</b>  |   |             |
| Насос  | шестеренчатый насос с делителем потока<br>170 л/мин - 270 бар                   |             |
| <b>Объемы технических жидкостей</b>  |   |             |
| Гидравлическое масло   | 175 л   |             |
| Топливо  | 140 л   |             |
| <b>Вес без груза (с вилами)</b>  | 11115 кг  | 11795 кг    |
| <b>Размеры</b>   |   |             |
| 1. Расстояние от оси переднего моста до каретки  | 1,90 м  |             |
| 2. Дорожный просвет  | 0,37 м  |             |
| 3. Габаритная длина (при поднятой стреле)  | 4,87 м  |             |
| 4. Межосевое расстояние  | 3,07 м  |             |
| 5. Расстояние от оси заднего моста до противовеса  | 1,16 м  |             |
| 6. Ширина кабины   | 0,89 м  |             |
| 7. Колея   | 1,96 м  |             |
| 8. Габаритная ширина   | 2,35 м  |             |
| 9. Габаритная ширина (со стабилизаторами)  | 3,79 м  |             |
| 10. Габаритная высота  | 2,45 м  |             |
| Радиус разворота (по внешним колесам)  | 3,97 м  |             |
| Наклон каретки (загрузка/разгрузка)  | 12°/114°  |             |
| <b>Шум и вибрация</b>  |   |             |
| Звукоизоляция в кабине (звуковое давление, LpA)  | 82 дБ   |             |
| Звуковая мощность (LwA)  | 106 дБ  |             |
| Вибрация (воздействие на руки)   | <2,5 м/с <sup>2</sup>   |             |
| Вибрация (воздействие на тело оператора)   | 0,985 м/с <sup>2</sup>  |             |

**ДИАГРАММА НАГРУЗКИ для внедорожных условий** согласно норме EN 1459 В

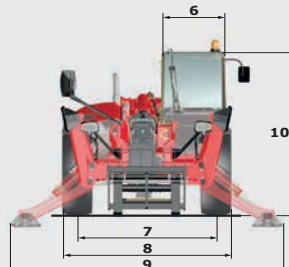
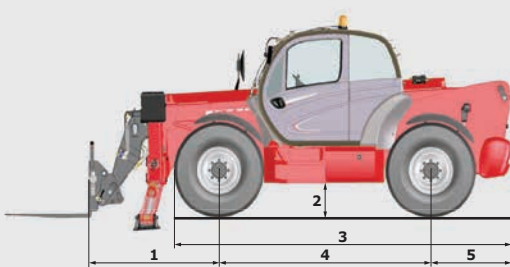
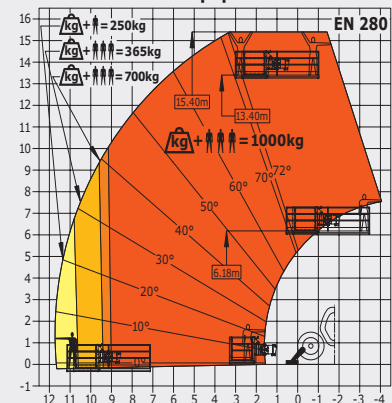
**Погрузчик без стабилизаторов с вилами**



**Погрузчик с выставленными стабилизаторами с вилами**



**Погрузчик с выставленными стабилизаторами с платформой**



В данном проспекте описана стандартная комплектация и различные опции для техники Manitou, которые могут отличаться в зависимости от типа конкретного оборудования. Погрузчики, описанные в проспекте, могут быть в стандартной комплектации, иметь или не иметь возможность установки дополнительных опций в зависимости от версии. Manitou оставляет за собой право изменять спецификации, описанные в данном проспекте, в любое время без предварительного уведомления. Производитель не связан обязательствами по данным спецификациям. Для получения дополнительной информации обращайтесь к Вашему дилеру Manitou. Документ не имеет договорной силы. Описание продукции может отличаться от актуального. Лист доступных опций не ограничен данными в проспекте. Логотипы и фирменные изображения компании являются собственностью Manitou. Запрещается их полное или частичное воспроизведение без разрешения компании Manitou. Все права защищены. Фотографии и диаграммы, содержащиеся в проспекте, даны исключительно для информации. MANITOU BF SA - Компания с ограниченной ответственностью - Акционерный капитал: 39 547 824 Евро - 857 802 508 RCS Nantes



Официальное представительство MANITOU в СНГ  
ООО «МАНИТУ ВОСТОК» Россия, 143442, Московская область, Красногорский район,  
п. Отрадное, 6 км Пяиницкого шоссе, строение 9, здание 8